



Reporte Nacional

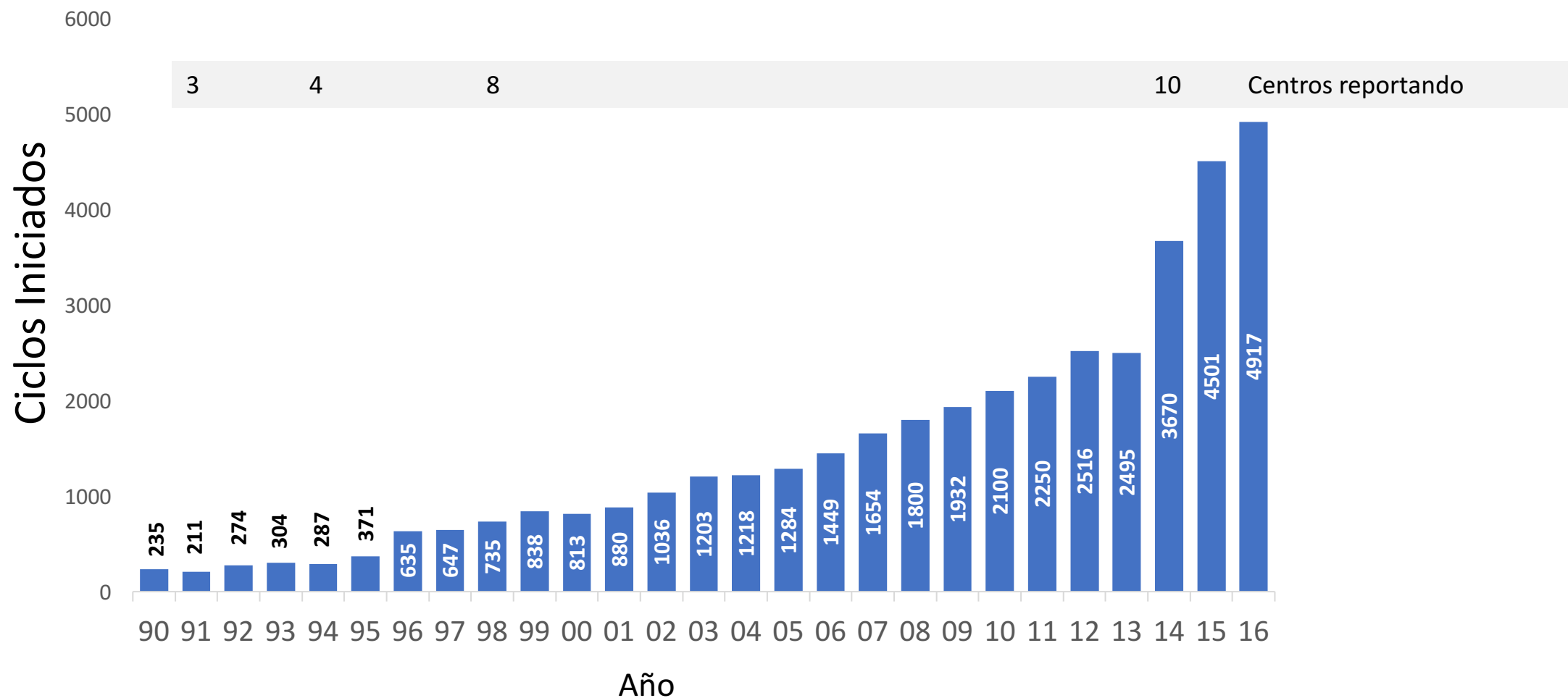
Procedimientos de Reproducción Medicamente Asistida realizados en 2016

Datos generados por el
Registro Latinoamericano de Reproducción Asistida





Registro Nacional de Técnicas de Reproducción Asistida (TRA) Chile, 1990 - 2016





Centros de Medicina Reproductiva en Chile y su año de ingreso al Registro

- Instituto de Investigación Materno Infantil (IDIMI) 1990 - 2016
- Unidad de Medicina Reproductiva Clínica Las Condes 1990 - 2016

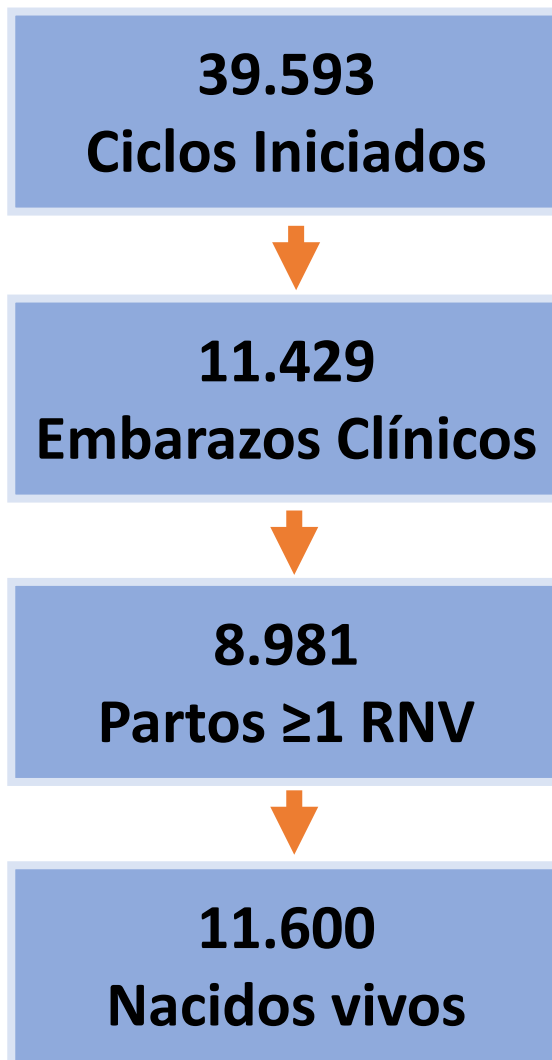
- Clínica de Diagnóstico Gineco Obstetra (CLINDIGO) 1991 - 1995
- Unidad de Medicina Reproductiva Clínica Alemana 1993 - 2016
- Unidad de Medicina Reproductiva Clínica Las Nieves 1993 - 2010

- Centro de Fertilidad y Medicina Reproductiva Concepción S.A. 1998 - 2016
- Clínica Los Dominicos 1998 - 2004
- Centro de Estudios Reproductivos (CER) 1999 - 2016
- Unidad de Medicina Reproductiva Clínica Reñaca 1999 - 2016

- Fundación Médica San Cristobal 2008
- Clínica Monte Blanco 2011 - 2016
- Unidad de Medicina Reproductiva Clínica de la Mujer Antofagasta 2012 - 2016
- IVI Santiago de Chile 2014 - 2016
- Centro de Reproducción Humana, Universidad de Valparaíso 2015 - 2016

Base de datos para la toma de decisiones reproductivas y aplicación de políticas públicas en TRA Chile, 1990 - 2016

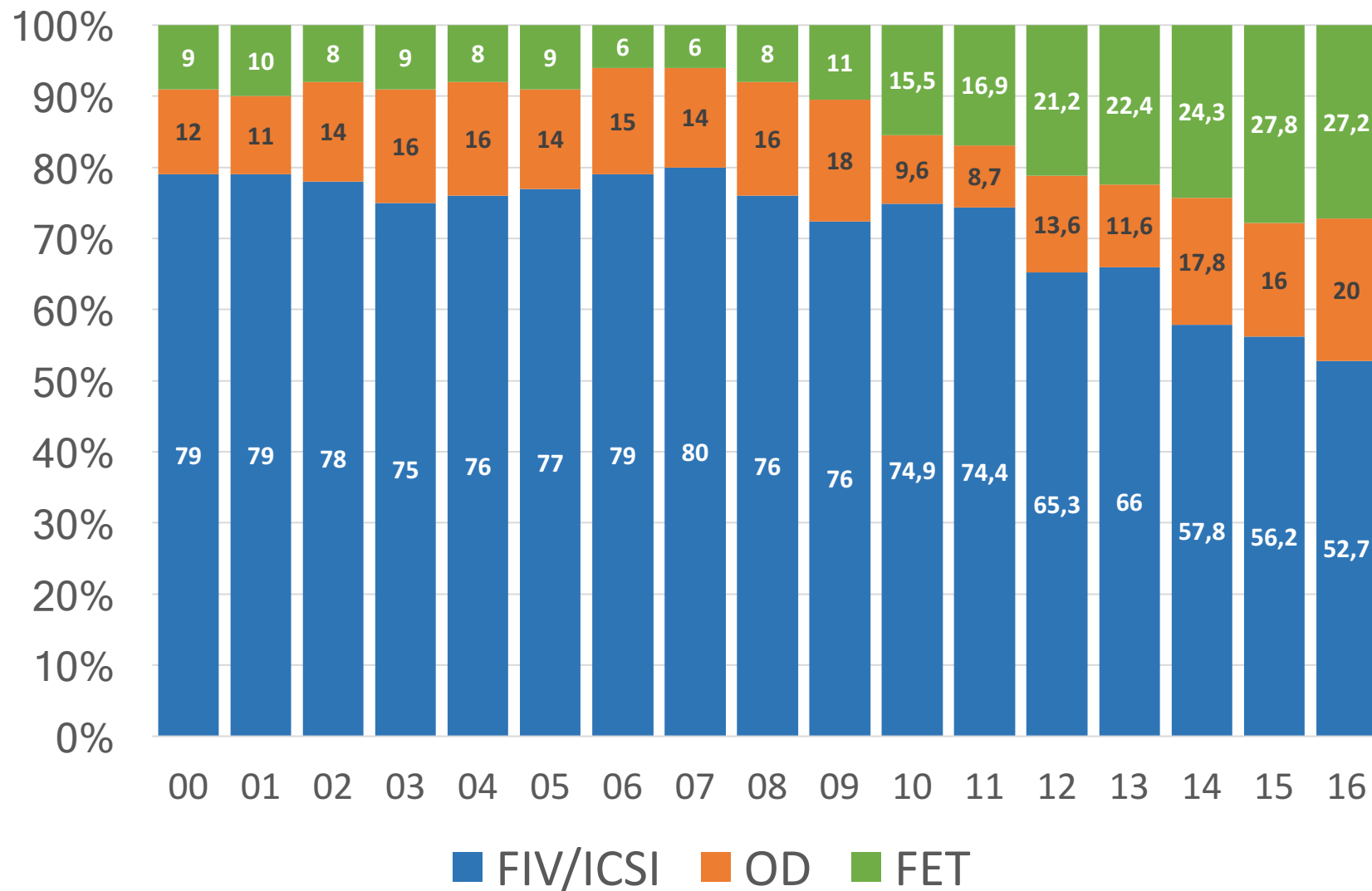
Distribución (niños nacidos)	
FIV/ICSI	7039 (60,6%)
OD	1954 (16,8%)
FET	1988 (17,7%)
Otras técnicas	573 (4,9%)



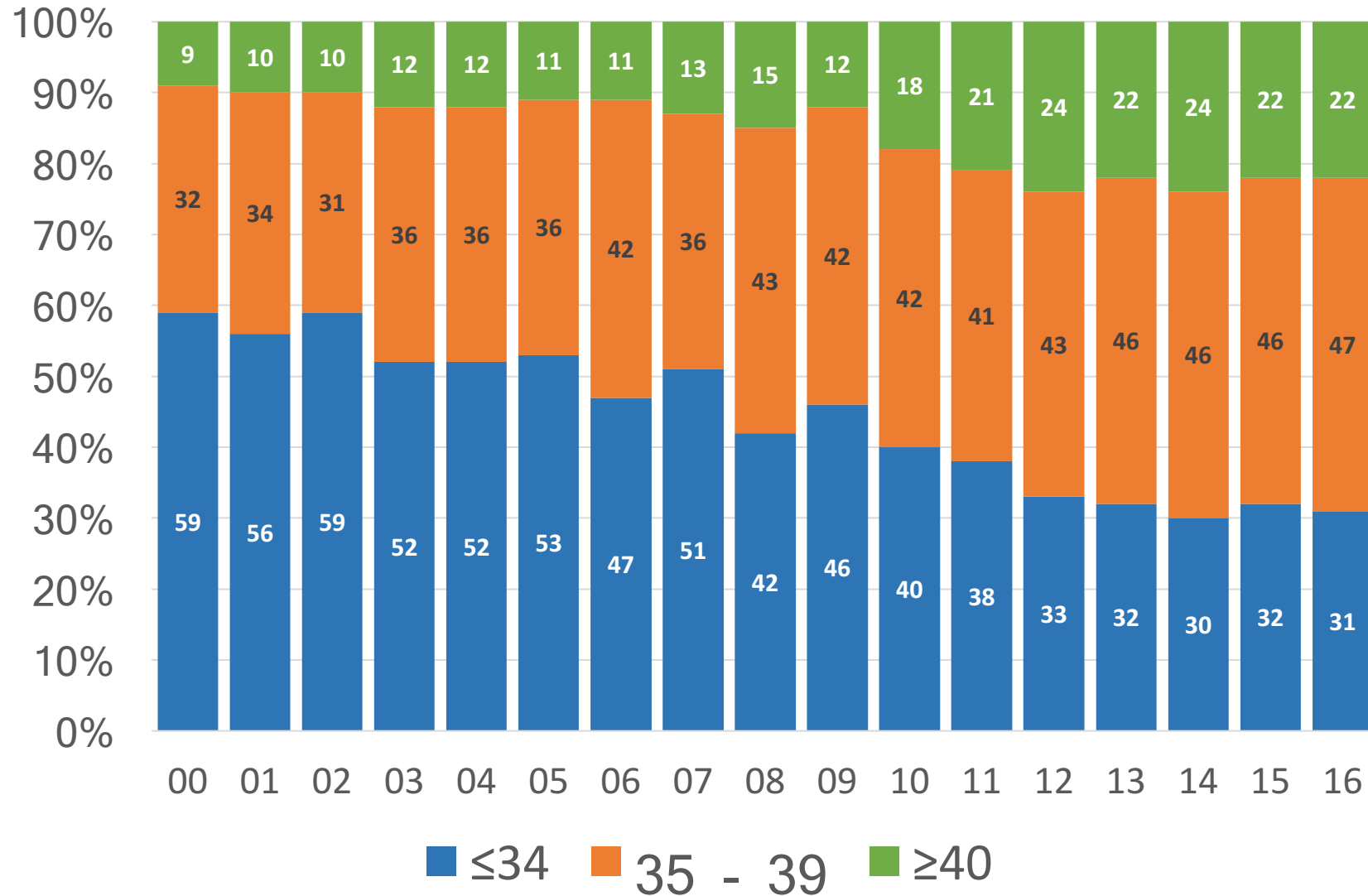


Tendencias nacionales entre 2000 y 2016

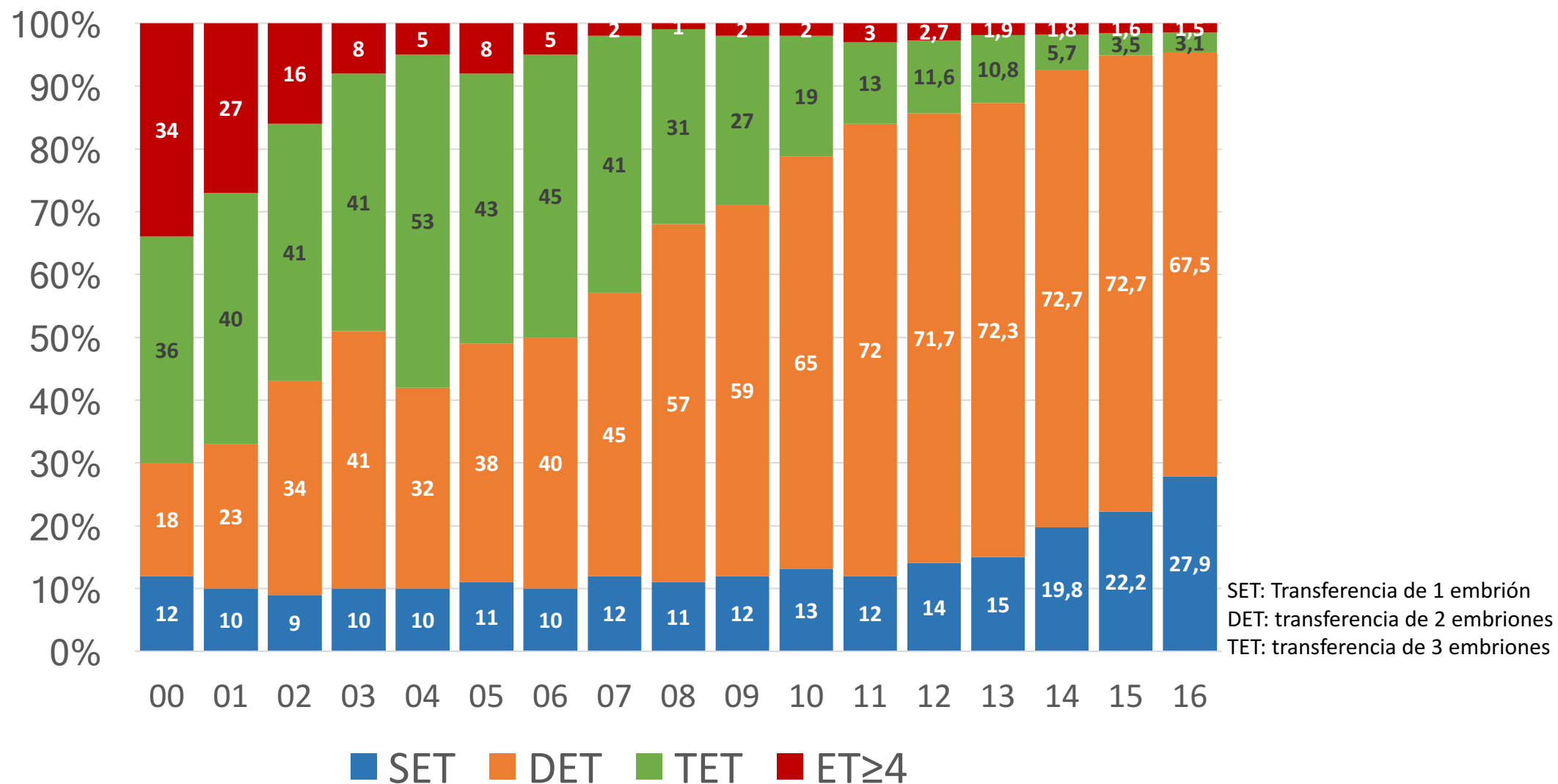
Como han variado los procedimientos que se realizan las pacientes de Reproducción Asistida en Chile



Como ha variado la edad de las mujeres que se hacen tratamientos de Reproducción Asistida en Chile

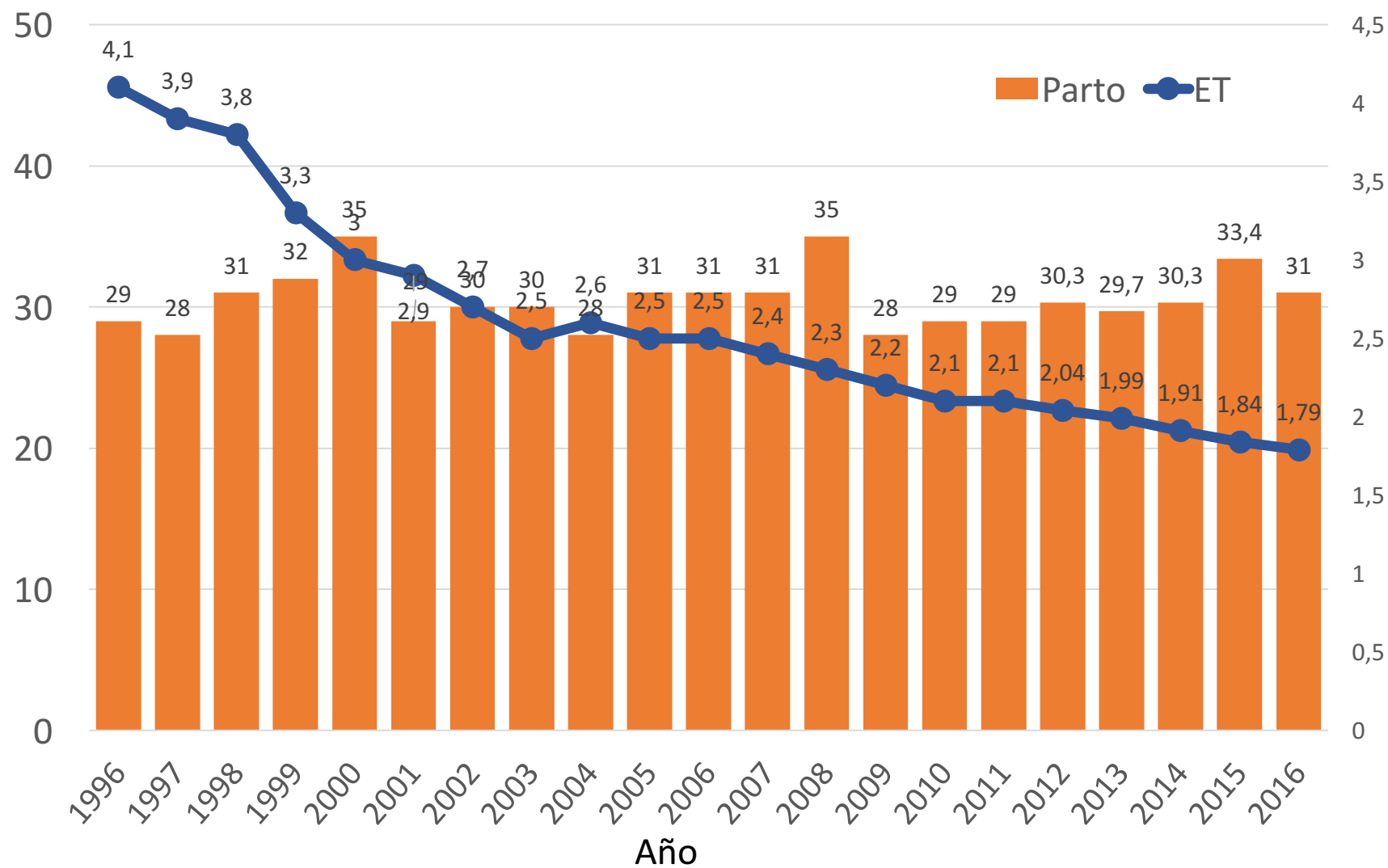


Como ha cambiado el número de embriones transferidos en los tratamientos de Reproducción Asistida en Chile



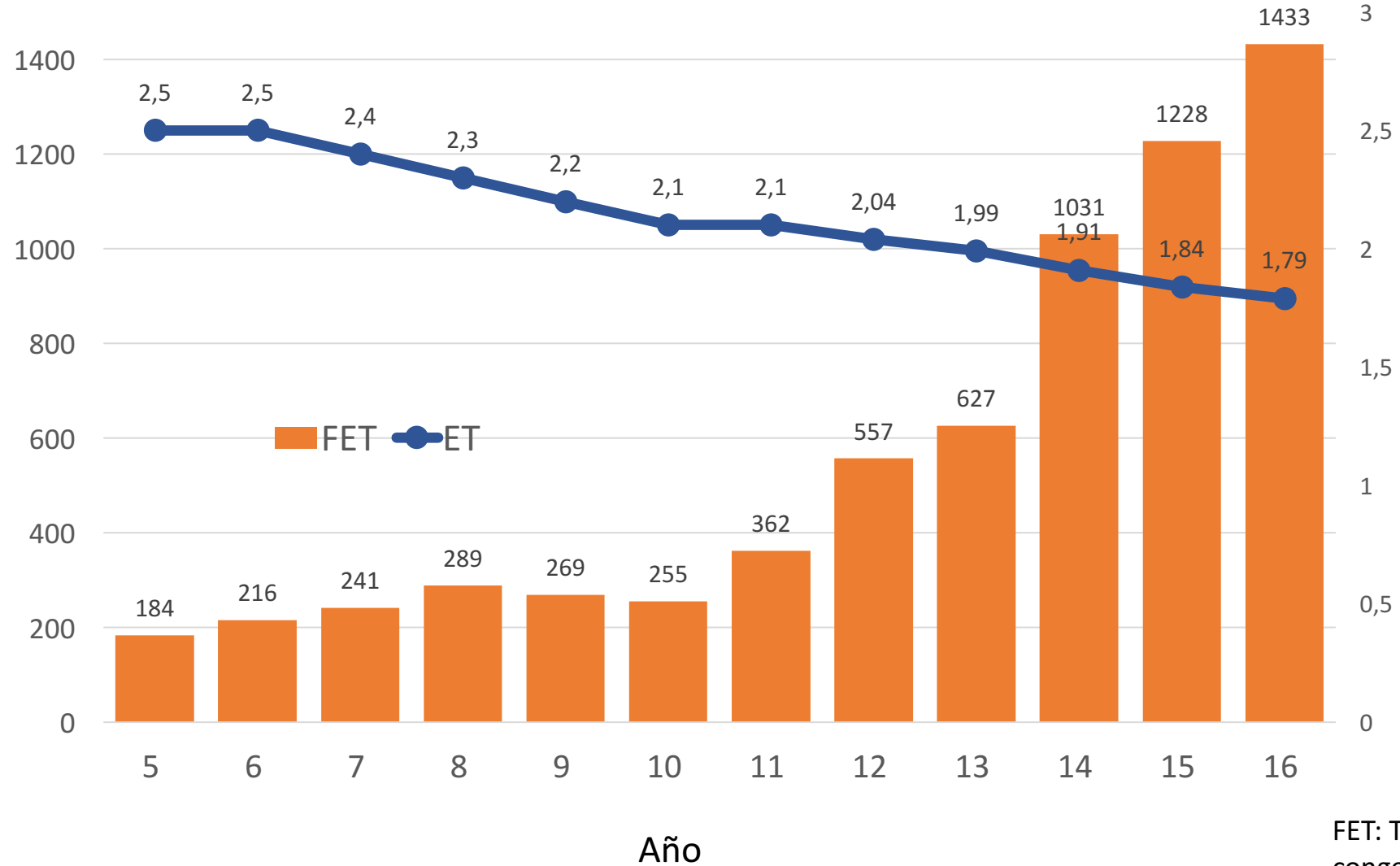


Tasa de Parto y media de embriones transferidos por año Chile, 1996 - 2016



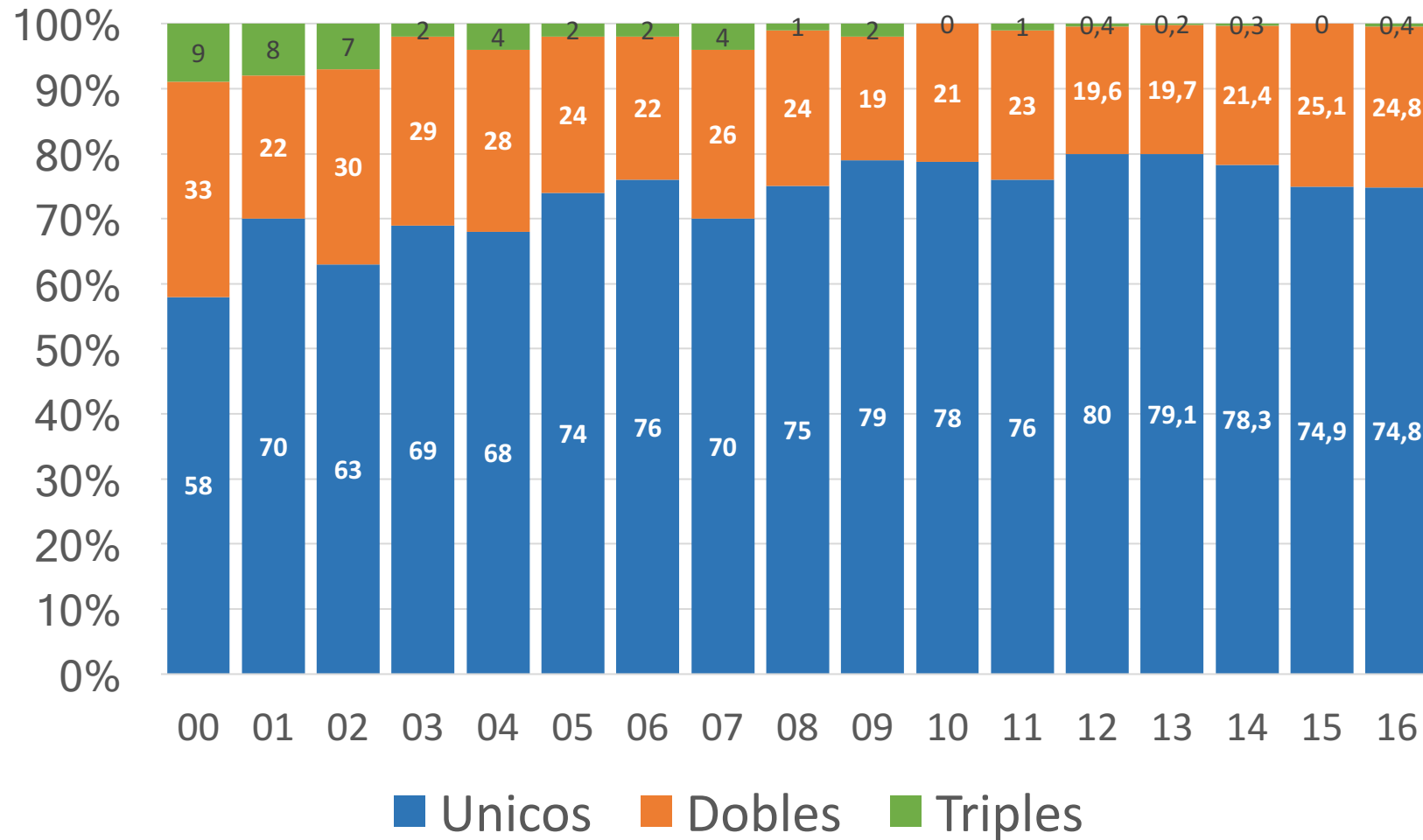


Número de FET y media de embriones transferidos por año Chile, 1996 - 2016



FET: Transferencia de embriones congelados/descongelados

Como ha cambiado en Chile la proporción de partos únicos, dobles o triples en los tratamientos de Reproducción Asistida





Mortalidad perinatal en pacientes de TRA Chile, 1990-2016

N = 10.734 Recién Nacidos

	Únicos	Dobles	≥ Triples
Nacidos vivos	5,988	3,792	785
Mortinato	18	27	36
Mortineonato	24	39	25
Mortalidad Perinatal**	6,9 ‰	17,1 ‰	72,1 ‰

** Mortalidad perinatal = $\frac{\text{mortinatos} + \text{mortineonatos}}{\text{nacidos vivos}^* + \text{mortinatos} + \text{mortineonatos}}$

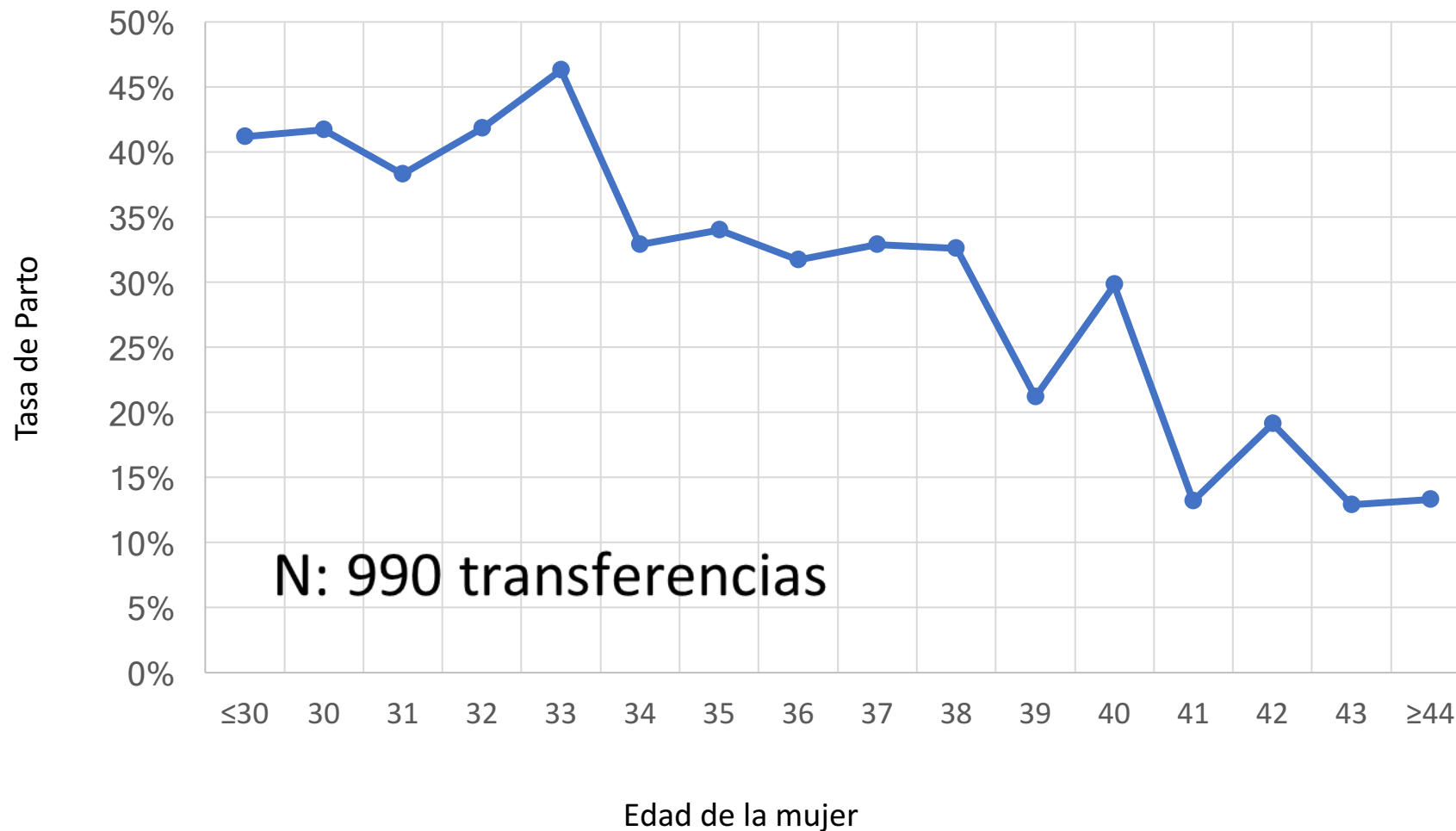


Una muestra de Chile en 2016



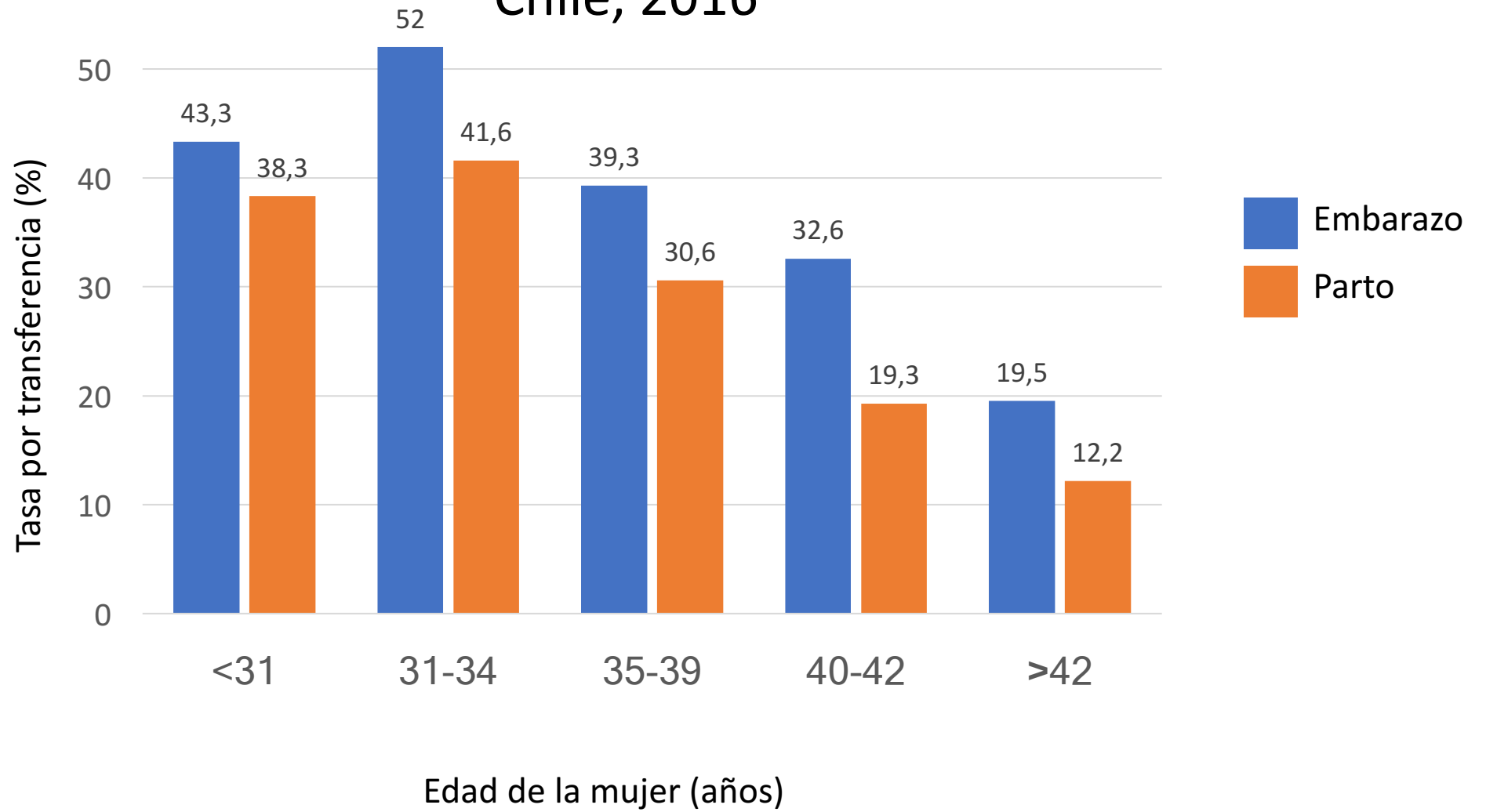
Cual es mi probabilidad en Chile de tener un parto con un bebe sano

FIV/ICSI 2016

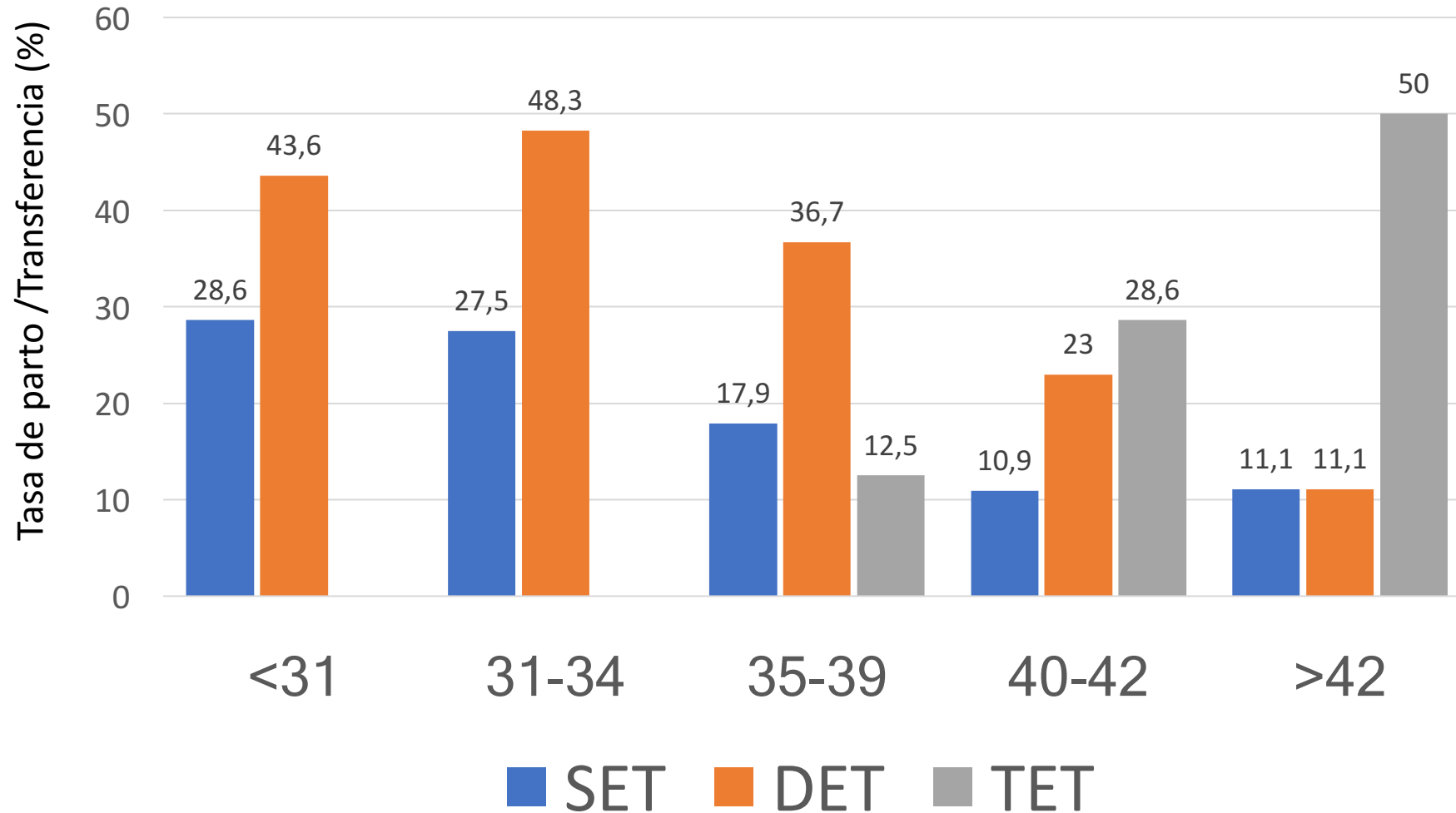


Como varía en Chile la probabilidad de tener un embarazo y un parto según la edad de la mujer en FIV/ICSI

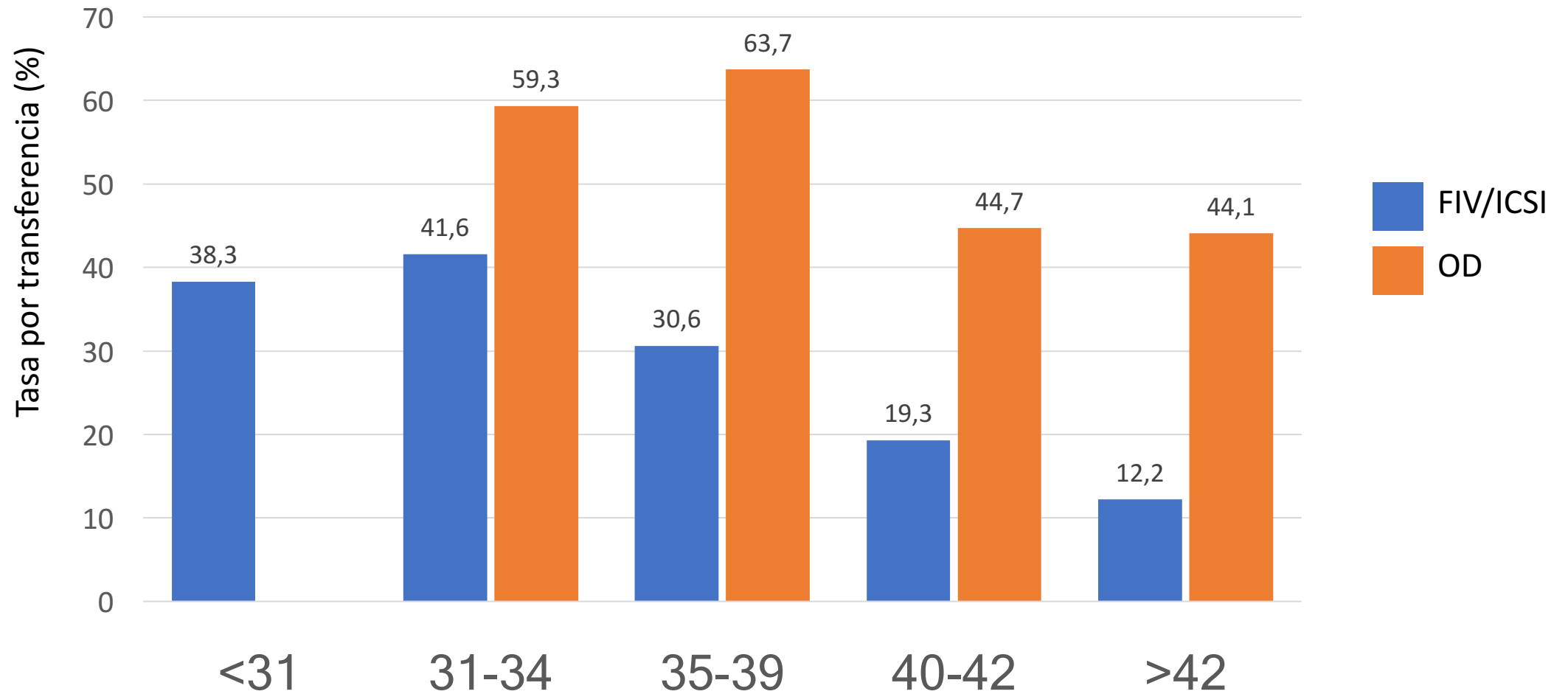
Chile, 2016



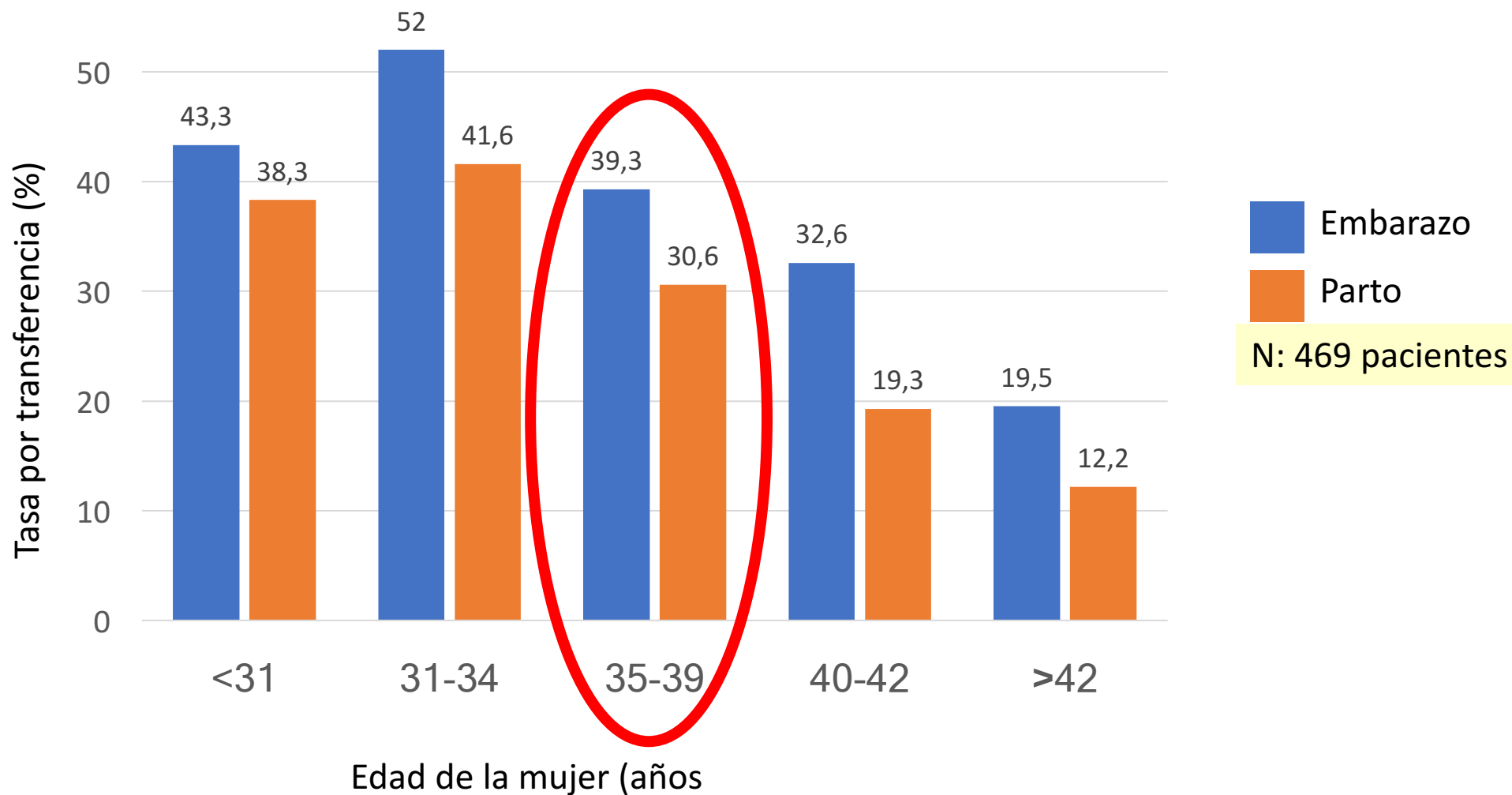
Como varia la tasa de parto en FIV/ICSI al transferir 1, 2 y 3 embriones Chile, IVF/ICSI, 2016



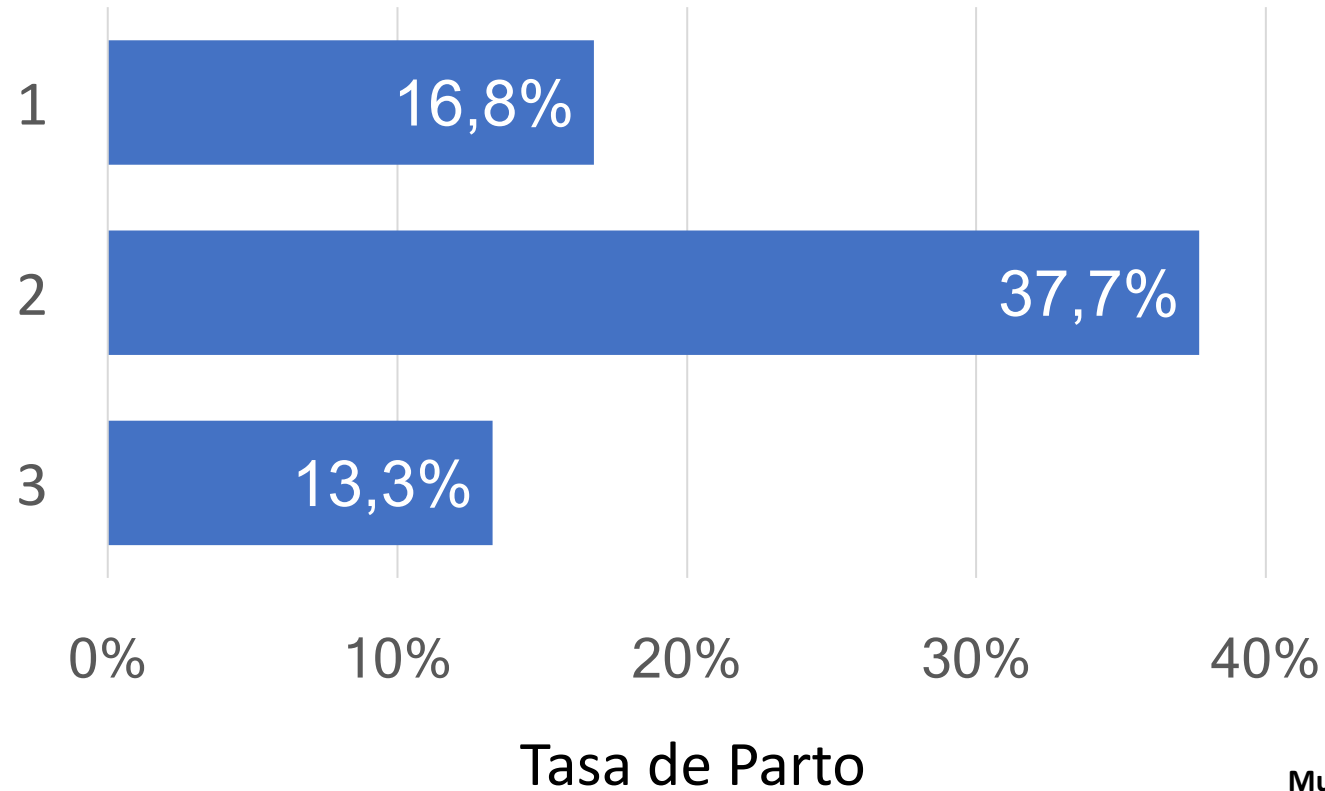
Tasa de parto en FIV /ICSI y en OD Chile, 2016



Como varía en Chile la probabilidad de tener un embarazo y un parto según la edad de la mujer en FIV/ICSI Chile, 2016

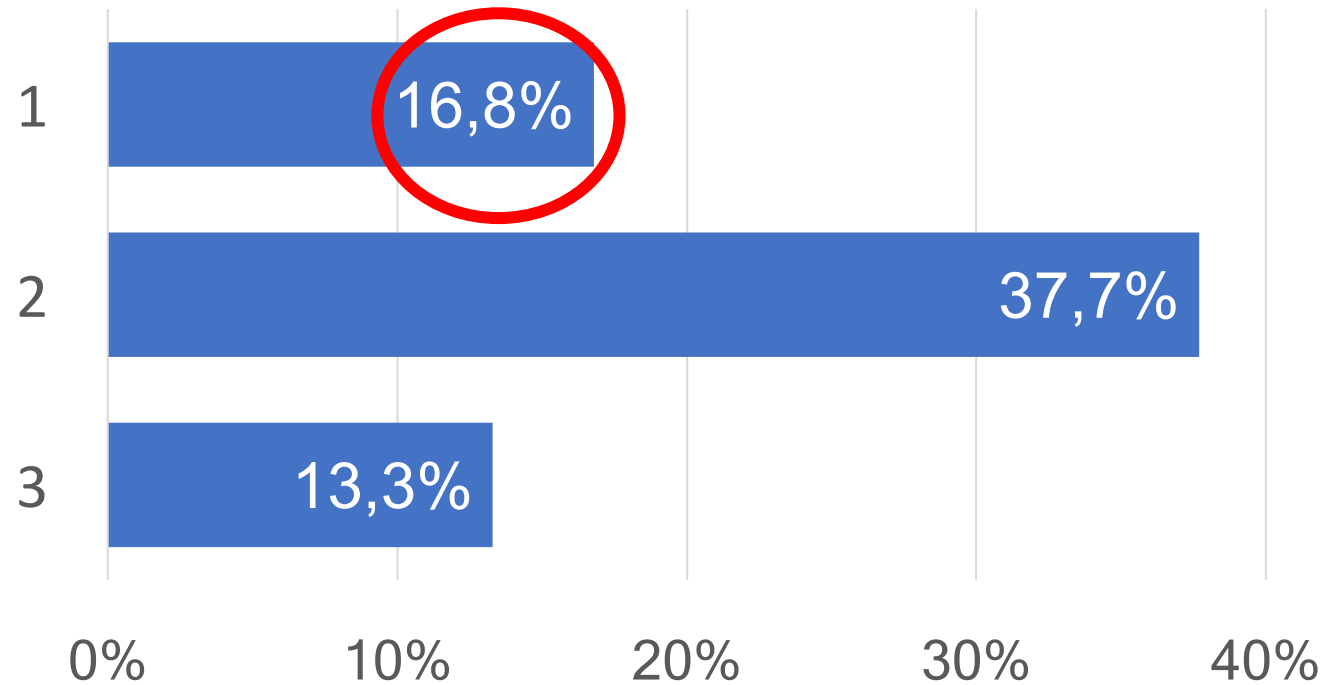


Cual es mi probabilidad de tener un parto con un bebe sano entre los 35 a 39 años de edad al transferir 1, 2 o 3 embriones IVF/ICSI 2016



Mujeres de 35-39 años = 469 pacientes
1 Embrión transferido = 137 pacientes
2 Embriones transferidos = 313 pacientes
3 o + Embriones transferidos = 15 pacientes

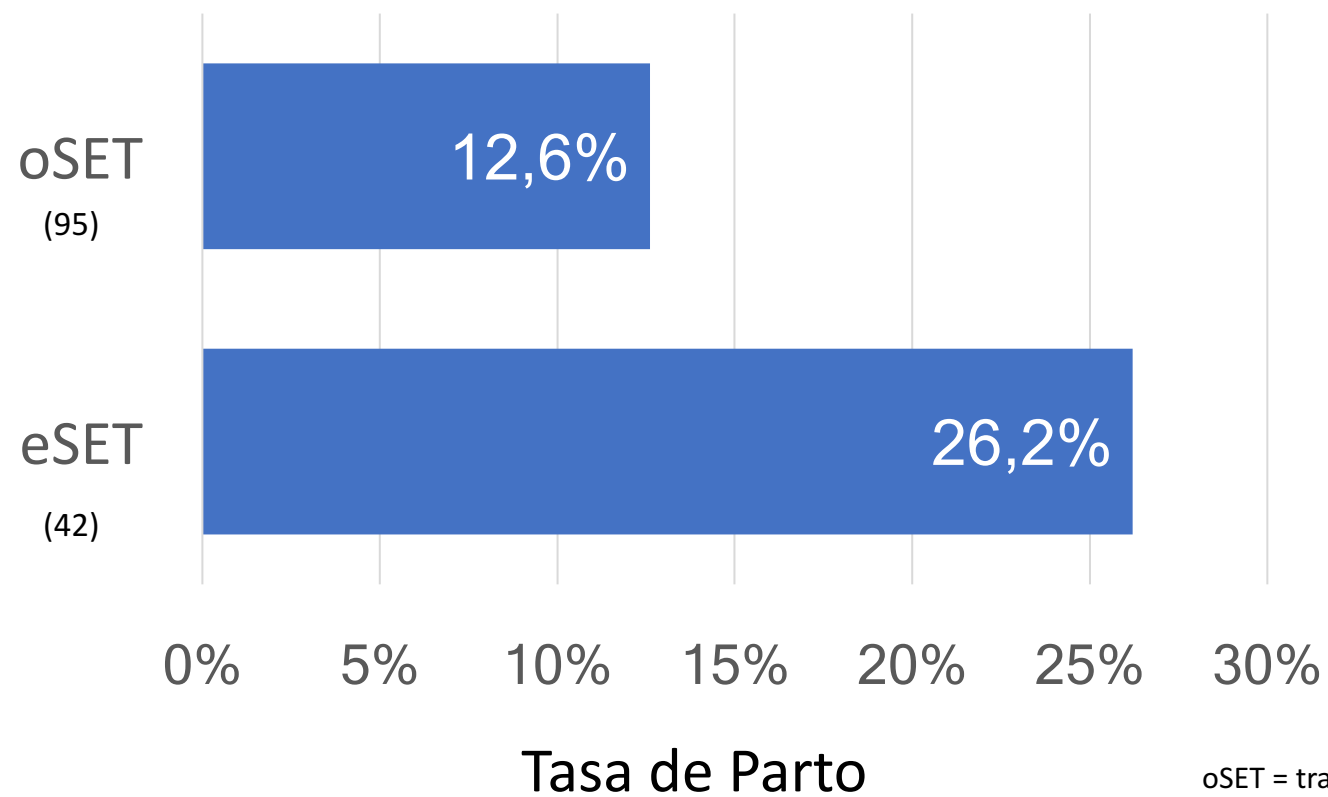
Cual es mi probabilidad de tener un parto con un bebe sano entre los 35 a 39 años de edad al transferir 1, 2 o 3 embriones IVF/ICSI 2016



Tasa de Parto

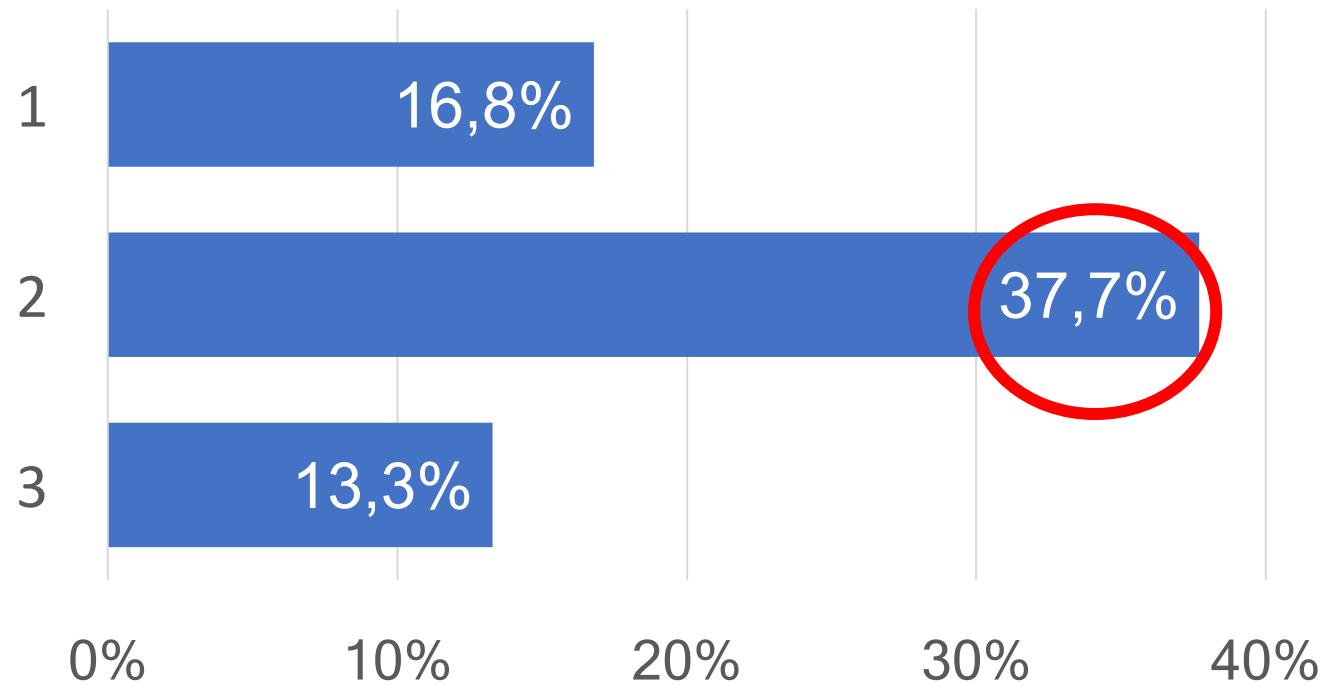
Mujeres de 35-39 años = 469 pacientes
1 Embrión transferido = 137 pacientes
2 Embriones transferidos = 313 pacientes
3 o + Embriones transferidos = 15 pacientes

Cual es mi probabilidad de tener un parto con un bebe sano entre los 35 a 39 años de edad al transferir 1 embrión electivo o 1 embrión no electivo IVF/ICSI 2016



oSET = transferencia de 1 embrión no electivo
eSET = transferencia de 1 embrión electivo

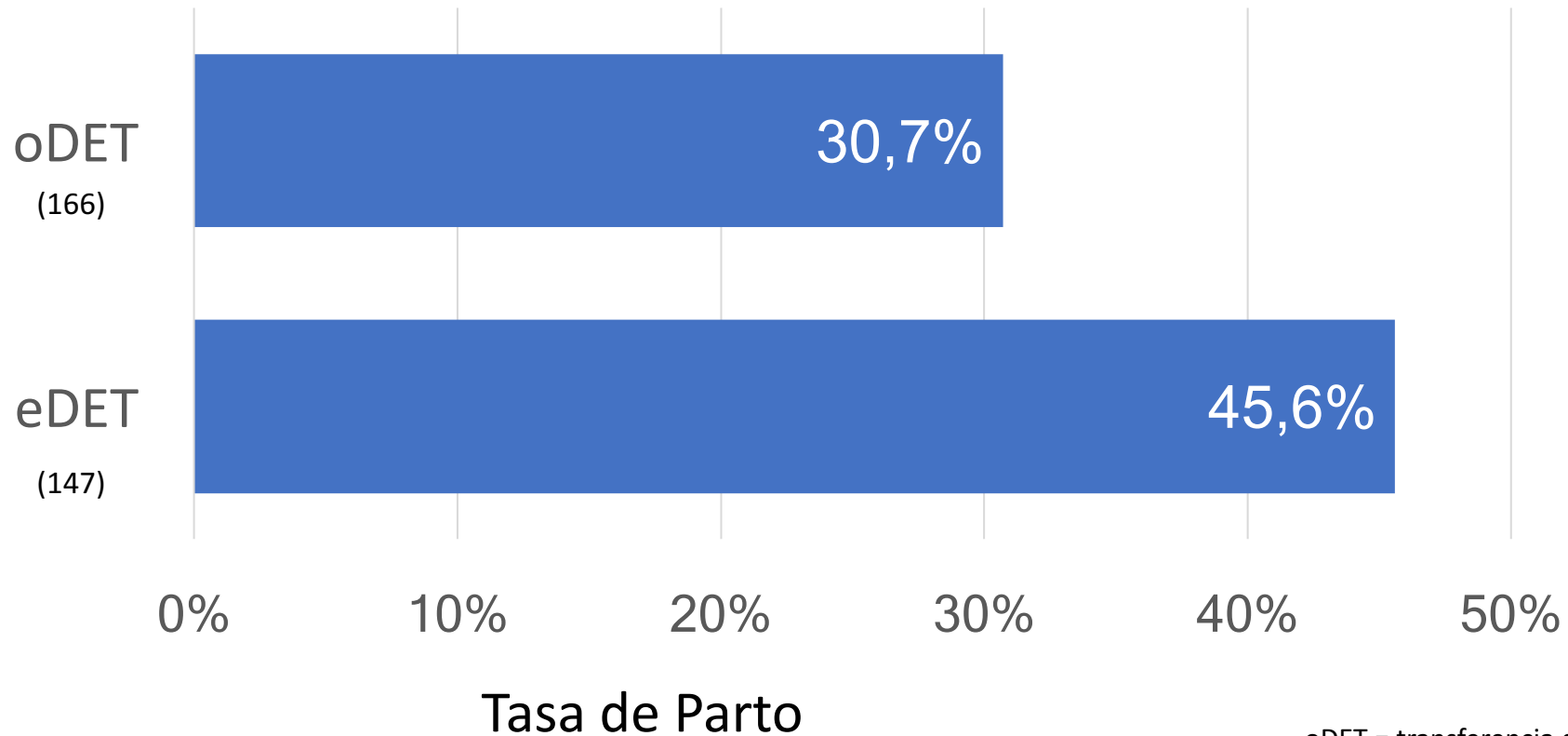
Cual es mi probabilidad de tener un parto con un bebe sano entre los 35 a 39 años de edad al transferir 1, 2 o 3 embriones IVF/ICSI 2016



Tasa de Parto

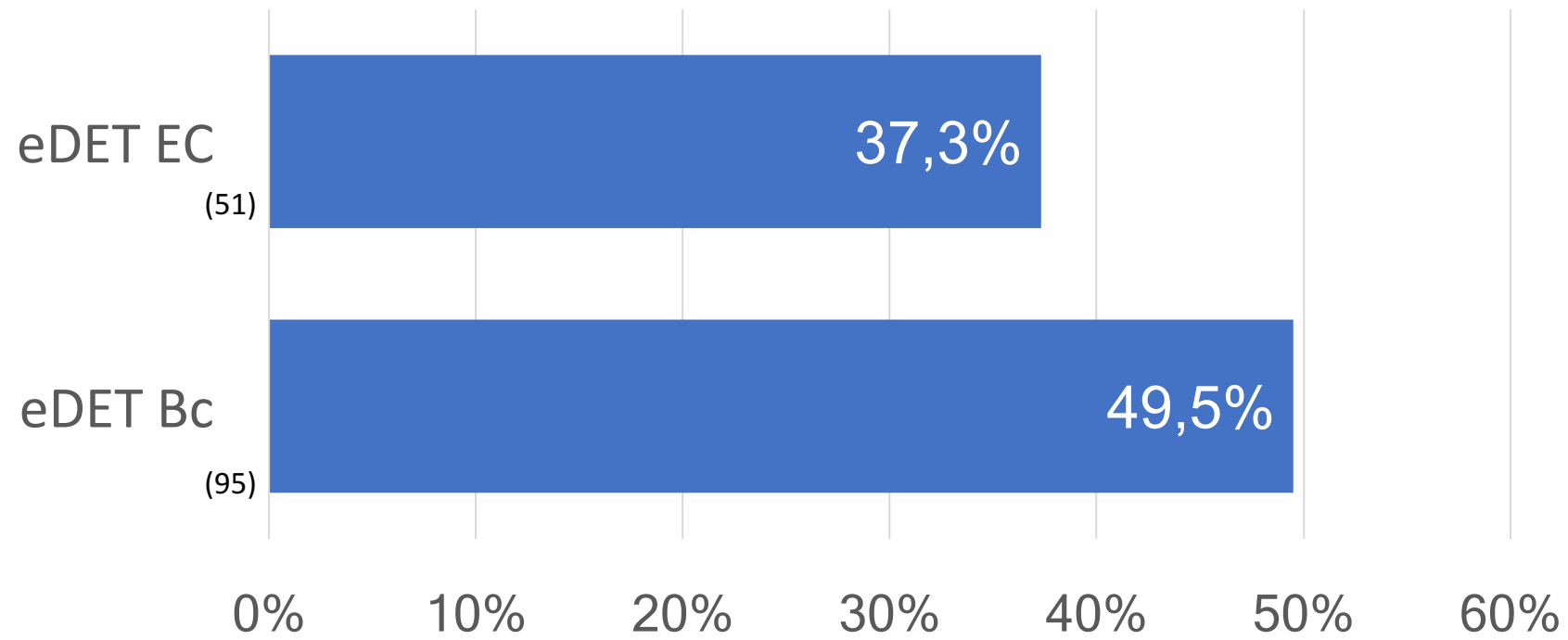
Mujeres de 35-39 años = 469 pacientes
1 Embrión transferido = 137 pacientes
2 Embriones transferidos = 313 pacientes
3 o + Embriones transferidos = 15 pacientes

Cual es mi probabilidad de tener un parto con un bebe sano entre los 35 a 39 años de edad al transferir 2 embriones electivos o 2 embriones no electivos
IVF/ICSI 2016



oDET = transferencia de 2 embriones no electivos
eDET = transferencia de 2 embriones electivos

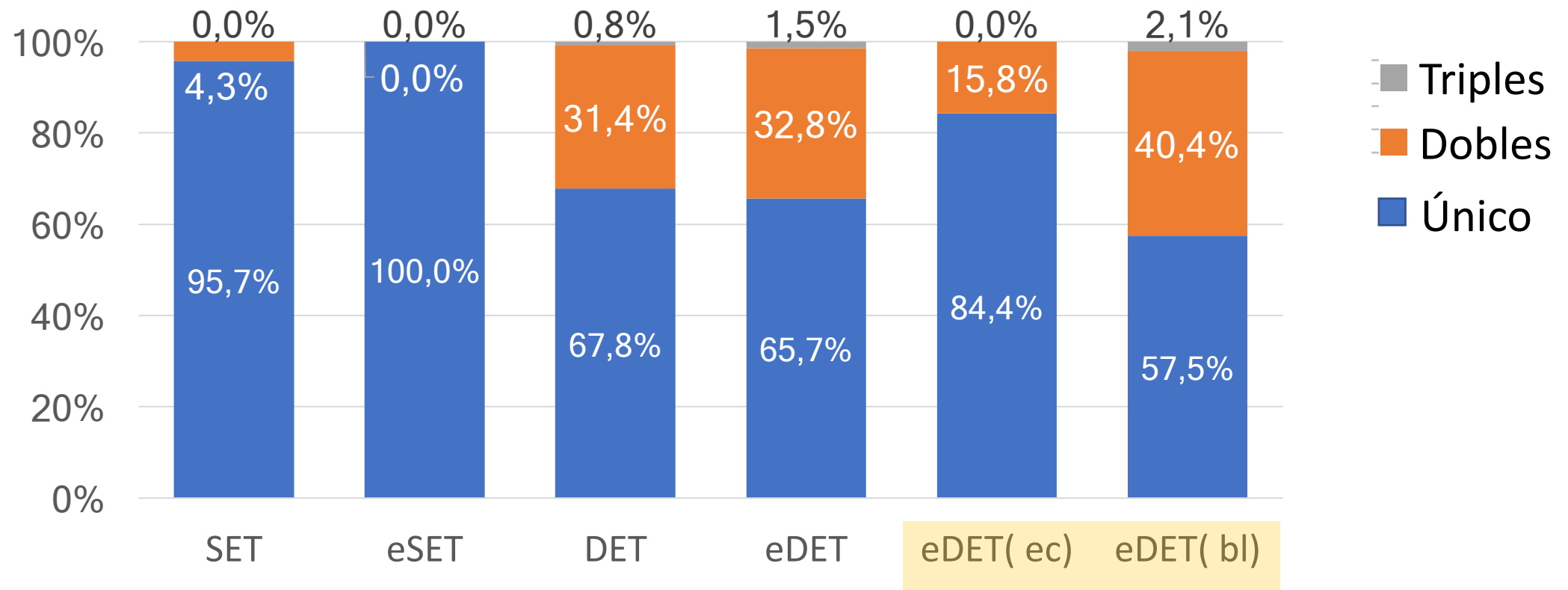
Cual es mi probabilidad de tener en Chile un parto con un bebe sano entre los 35 a 39 años de edad al transferir 2 embriones electivos en clivaje o blastocistos IVF/ICSI 2016



Tasa de Parto

eDET Ec = transferencia de 2 embriones electivos en estadio de clivaje temprano
eDET Bc = transferencia de 2 blastocistos electivos

Cual es mi probabilidad de tener en Chile un parto único, doble, \geq triple según número de embriones transferidos
35 a 39 años FIV/ICSI 2016



Edad gestacional y Peso al nacer según orden de gestación en mujeres de 35 a 38 años

184 recién nacidos, 2016

	Únicos		Dobles		≥ Triples	
	Semanas de Gestación	Peso	Semanas de Gestación	Peso	Semanas de Gestación	Peso
FIV/ICSI	37,8	3093,85 +/- 605,5	34,7	2163,82 +/- 616,2		
FET	37,8	3269,85 +/- 614,9	34,6	2221,54 +/- 564,9		
OD	36,8	2965,00 +/- 641,7	35,5	2419,68 +/- 474,1	32,0	2093,00 +/- 46,7



Promover el desarrollo de políticas públicas que en lo posible permitan las transferencias electivas de un blastocisto

El trabajo medico debe estructurarse para que los costos financieros que derivan de una aspiracion folicular incluyan al menos dos a tres transferencias embrionarias, dependiendo de la edad de la mujer.